

環境目標

項目	目標
地球温暖化防止	エネルギー起源のCO2排出量削減
水使用量削減※	水使用量削減
廃棄物削減	排出量削減
グリーン購入	グリーン購入の推進
環境配慮製品	環境に配慮した製品の販売促進

基準値の設定

電力・燃料・二酸化炭素・コピー用紙・水・ガスは、第1期中長期の5ヶ年を平均値とし、廃棄物は再チャエツクした08から10年の平均値を設定した。

最終目標の設定

電力・燃料・二酸化炭素・水は2007年、コピー用紙は2006年、廃棄物は2008年の実績を、ガスは2008年から上がり続けたため独自に設定した。

H25.5

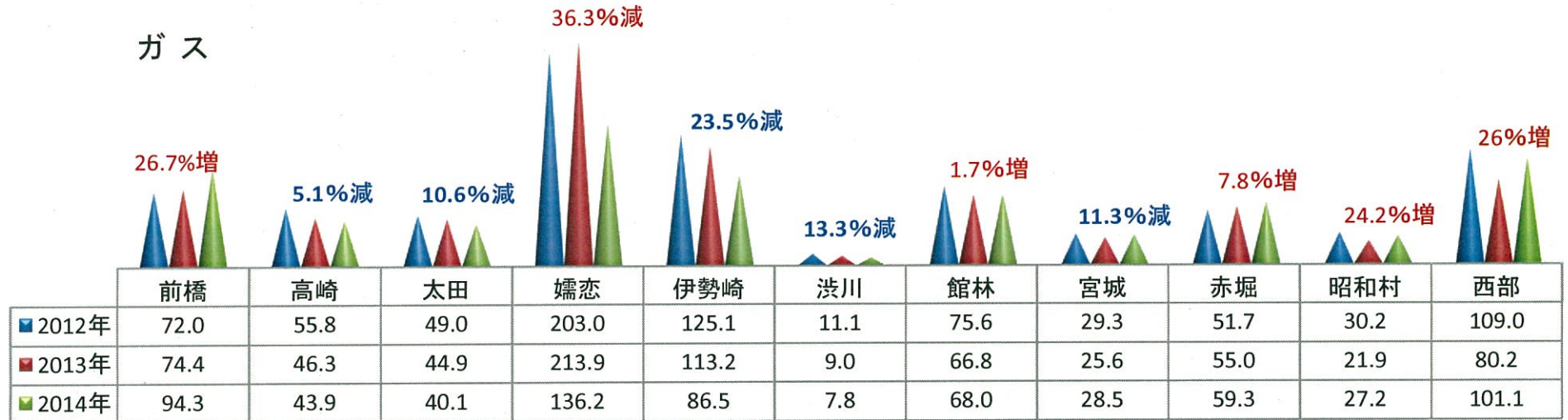
項目	基準値	中長期単年度目標					最終目標
		2011	2012	2013	2014	2015	
電力※1 (kWh)	93,909	92,031	91,092	90,153	89,214	88,274	88,302
		2.0%	3.0%	4.0%	5.0%	6.0%	
LPガス (kg)	153.3	151	151	150	150	150	150
		1%					
車燃料 (リットル)	24,007	23,767	23,527	23,287	23,047	23,047	23,058
		1.0%	2.0%	3.0%	4.0%		
二酸化炭素 (kg-co2)	95,680	94,723	93,766	92,810	91,853	91,853	91,913
		1.0%	2.0%	3.0%	4.0%		
コピー用紙※2 (枚)	97,300	93,408	89,516	87,570	85,624	82,997	83,000
		4.0%	8.0%	10.0%	12.0%	14.7%	
水※1 (m3)	610.6	580	562	544	526	513	513
		5.0%	8.0%	11.0%	14.0%	16.0%	
産業廃棄物※2 (トン)	35.3	34.59	34.24	33.89	33.53	33.01	33.03
		2.0%	3.0%	4.0%	5.0%	6.5%	

※1前橋(営)含む

※2前橋(営)、整備工場含む

H26 環境負荷実績

ガス



※増減は前年対比

車燃料



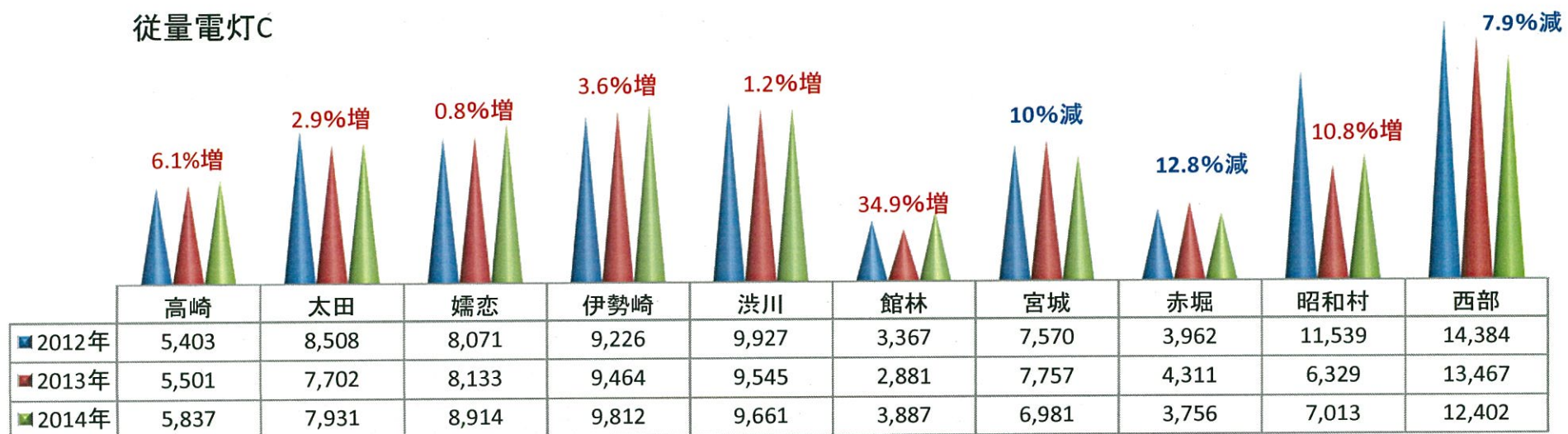
H26 環境負荷実績

低圧電力



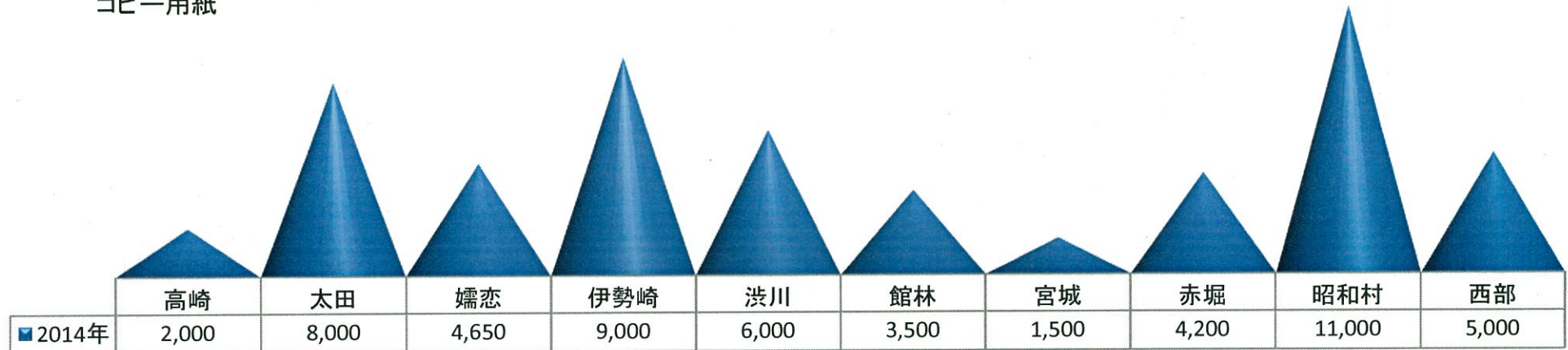
※増減は前年対比

従量電灯C



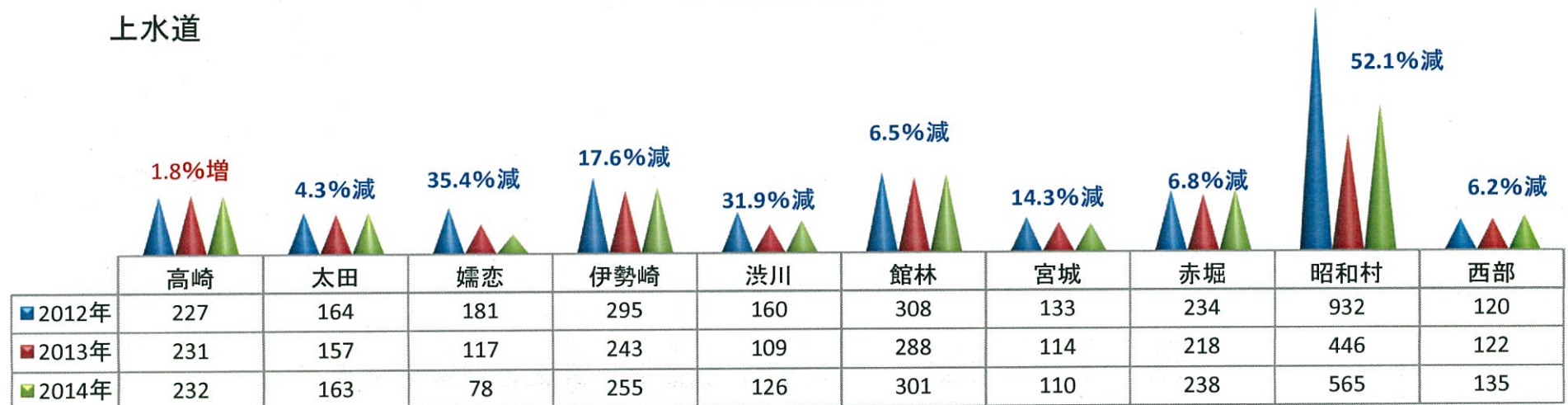
H26 環境負荷実績

コピー用紙



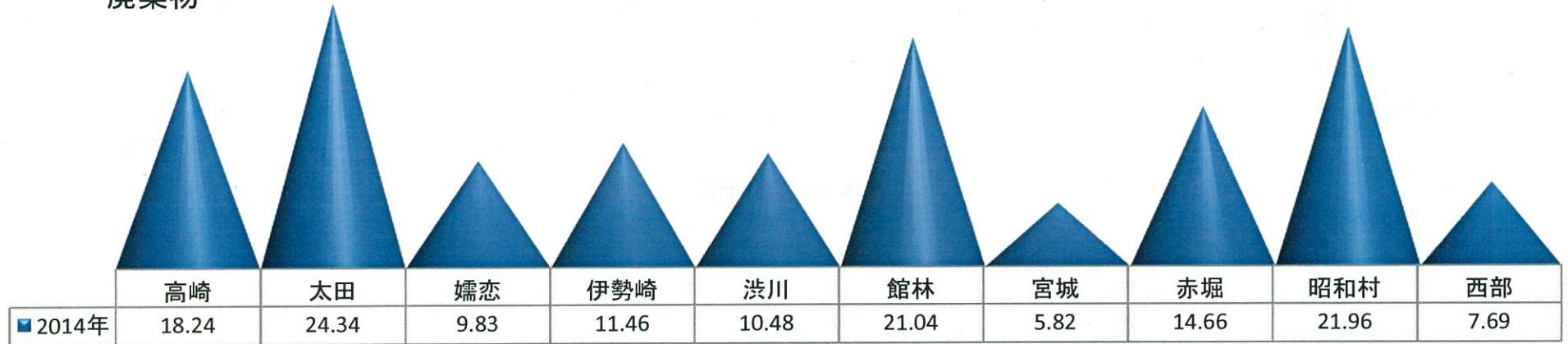
※増減は前年対比

上水道

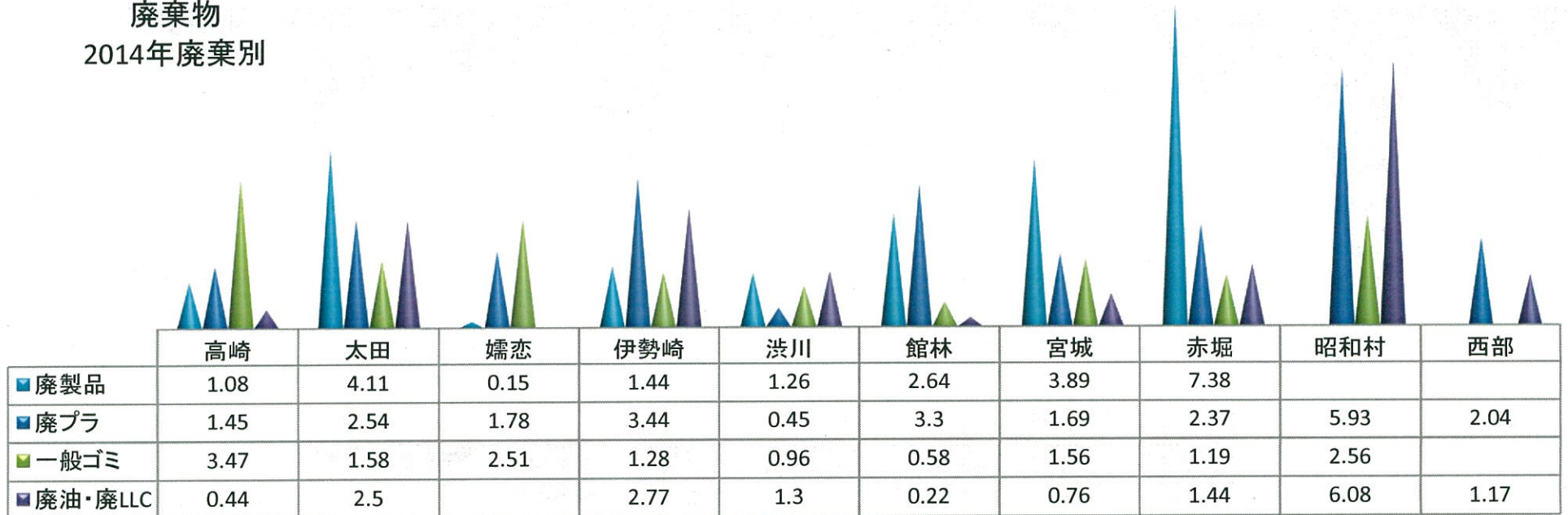


H26 環境負荷実績

廃棄物



廃棄物
2014年廃棄別

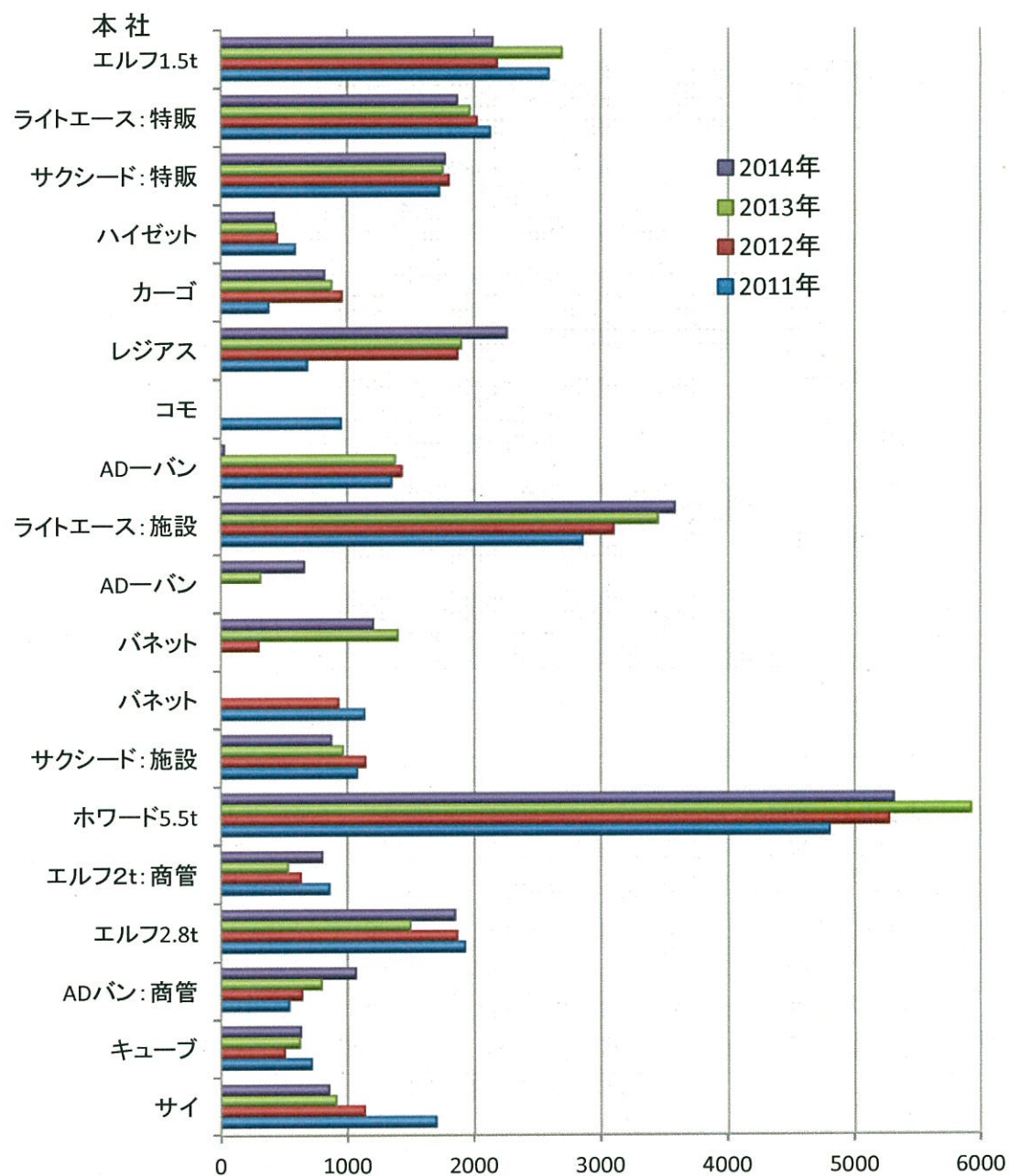


本社 車両別給油量比較表(2011~14)

給油期間: 1~12月

所属	車両NO		2011年	2012年	2013年	2014年
総務	サイ	10-06	1698.63	1,136.03	910.11	853.13
	キューブ	85-62	715.65	502.29	622.84	631.72
管理	ADバン:商管	34-94	538.74	640.27	795.01	1,066.31
	エルフ2.8t	48-25	1928.17	1,865.63	1,496.92	1,850.17
	エルフ2t:商管	43-90	858.25	632.62	529.74	802.63
	ホワード5.5t	61-73	4799.8	5,272.48	5,927.18	5,311.35
	サクシード:施設	20-82	1078.55	1,142.78	966.67	873.47
施設	バネット	58-46	1136.06	929.64		
	バネット		0	300.10	1,398.73	1,204.32
	ADーバン	72-30			315.16	659.30
	ライトエース:施設	74-78	2855.95	3,099.41	3,448.83	3,581.21
	ADーバン	98-94	1349.52	1,431.90	1,378.69	26.20
販促	コモ	12-94	951.05	0.00		
	レジアス	59-56	684.35	1,873.11	1,900.71	2,259.58
	カーゴ	66-09	379.1	957.99	876.52	819.08
	ハイゼット	24-38	588.01	447.09	437.70	422.27
	サクシード:特販	18-40	1727.91	1,804.02	1,755.35	1,774.09
特販	ライトエース:特販	84-39	2126.3	2,021.49	1,966.49	1,868.38
	エルフ1.5t	643	2589.82	2,180.07	2,692.69	2,146.96
本社保有台数			17台	17台	17台	16台

軽油



整備工場・前橋(営) 車両別給油量比較表(2011～14)

給油期間: 1～12月

所属	車両NO		2011年	2012年	2013年	2014年
整備	ADバン	63	443.65	303.16	243.76	159.56
	サニートラ	71-18	94.5	0.00		
	キャリイ	51-19	131.67	321.95	126.36	98.00
	トラック	16-34	0	232.85	496.51	534.60
	コルサ	19-74	28.6	0.00		
	アルト	17-17	117.72	33.30	61.00	84.00
	整備工場保有台数			5台	4台	4台

給油期間: 1～12月

所属	車両NO		2011年	2012年	2013年	2014年
前橋	ADバン	24-73	1894.02	1,664.00	1,248.50	1,698.02
	キャリイ	715	1286.27	898.11	910.20	1,199.37
	キャリイ	36-13	1484.2	1,627.04	1,697.37	1,691.08
	キャリイ	40-52	1339.62	890.01	938.28	834.58
	エルフ2t	30-41	1457.01	1,536.36	1,341.04	1,194.90
	エルフ2tセ	63-80	1297.93	1,411.88	1,467.66	1,612.47
	前橋(営)保有台数			6台	6台	6台

軽油

